



GOBIERNO DE ESPAÑA

MINISTERIO DE HACIENDA

SECRETARÍA DE ESTADO DE HACIENDA

DIRECCIÓN GENERAL DEL CATASTRO

CONSULTA DESCRIPTIVA Y GRÁFICA DE DATOS CATASTRALES DE BIEN INMUEBLE

REFERENCIA CATASTRAL DEL INMUEBLE
2542801VL1324S0001JR

DATOS DESCRIPTIVOS DEL INMUEBLE

LOCALIZACIÓN

CL CAZ 22 Suelo

40194 TRECASAS [SEGOVIA]

USO PRINCIPAL

Suelo sin edif.

AÑO CONSTRUCCIÓN

COEFICIENTE DE PARTICIPACIÓN

100,00000

SUPERFICIE CONSTRUIDA [m²]

--

PARCELA CATASTRAL

SITUACIÓN

CL CAZ 22

TRECASAS [SEGOVIA]

SUPERFICIE CONSTRUIDA [m²]

0

SUPERFICIE GRÁFICA PARCELA [m²]

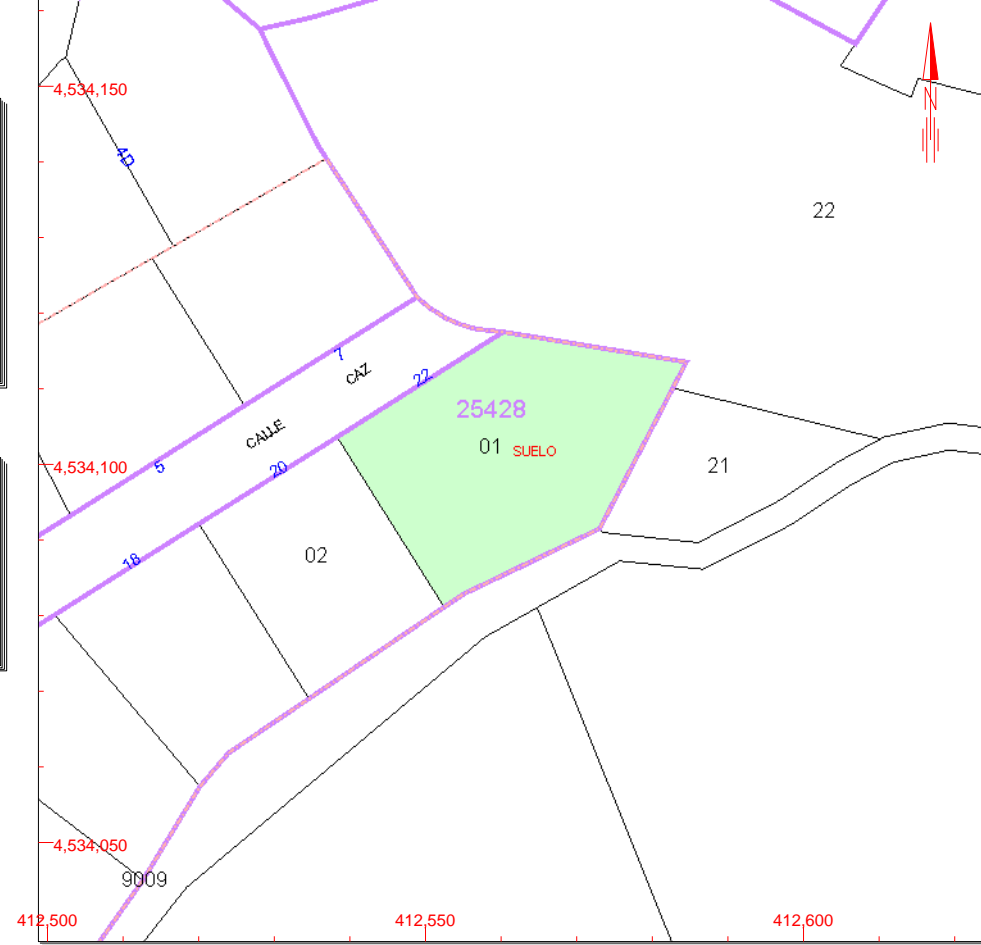
963

TIPO DE FINCA

Suelo sin edificar

INFORMACIÓN GRÁFICA

E: 1/1000



Este documento no es una certificación catastral, pero sus datos pueden ser verificados a través del 'Acceso a datos catastrales no protegidos' de la SEC.

412,600 Coordenadas U.T.M. Huso 30 ETRS89

- Límite de Manzana
- Límite de Parcela
- Límite de Construcciones
- Mobiliario y aceras
- Límite zona verde
- Hidrografía

Viernes , 10 de Julio de 2020